

ERSATZTEILLISTE ZU	TD 150
SPARE PARTS LIST FOR	TD 150
LISTE DES PIECES DETACHEES DU	TD 150

---

1) In der Reihenfolge der Abb. 1  
In sequence of fig. 1  
Selon fig. 1

---

S 800 - 512	Zentrumseinsatz adaptor 45/rpm centre 45 t/min.
S 800 - 1788	Gummiauflage rubber mat couvre-plateau caoutchouc
S 800 - 510	Aeusserer Plattenteller outer turntable plateau extérieur
S 800 - 527	Antriebsteller kompl. inner turntable plateau intérieur
S 800 - 552	Deckplatte kompl. cover plate compl. plaque de recouvrement
ohne Bezeichnung without reference No. sans No.	Klebeband Scotch Nr. 232 zum Befestigen der Deckplatte Scotch tape No. 232 to fasten cover plate bande adhésive Scotch No. 232 pour fixer la plaque de recouvrement
Bz 2,9 DIN 7971 st	Schraube screw vis
S 800 - 578	Tonarm - Montageplatte kompl. tone arm mounting board panneau de bois pour bras de pick-up
M 3 x 12 DIN 84	Schraube screw vis
M 3 x 8 DIN 84	Schraube screw vis
M 5 x 50 DIN 84 st	Schraube screw vis
BM 2 x 12 x 6 DIN 84	Schraube screw vis
S 800 - 528	Platine kompl. plate compl. plaque de base
S 800 - 519	Einstellknopf knob bouton
M 4 x 8 DIN 438	Gewindestift grub screw vis sans tête
S 800 - 823	Kegelfeder conical spring ressort cônica

3 x 7 DIN 96 st	Holzschraube wood screw vis à bois
S 800 - 574	Antriebsriemen rubber belt courroie de caoutchouc
312 - 160	Distanzbuchse spacer canon
S 800 - 517	Riemengabel belt lever fourchette
207 e 53	Kabelschelle offen cable bond (open) bride ouverte
207 e 52	Kabelschelle geschlossen cable bond (loop) bride à oeillet
206 e 59	Lötösenleiste terminal strip plot de bornes
312 - 160	Distanzbuchse spacer canon
S 800 - 515	Schaltachse spindle for speed change axe de changement de vitesse
M 3 DIN 934	Mutter nut écrou
206 e 60	Lötösenleiste terminal strip plot de bornes
181 e 37	Netzschalter main switch commutateur
S 802 - 500	Holzsockel base socle
S 800 - 575	Antriebsrolle 50 Hz pulley 50 cps poulie 50 pps
S 804 - 575	Antriebsrolle 60 Hz pulley 60 cps poulie 60 pps
S 800 - 550	Synchron Motor kompl. mit Antriebsrolle 50 Hz synchronous motor with pulley 50 cps moteur synchrone 50 pps avec poulie
S 804 - 550	Synchron Motor kompl. mit Antriebsrolle 60 Hz synchronous motor with pulley 60 cps moteur synchrone avec poulie 60 pps
287 - 2	Plastikfuss plastic feet pied plastic
207 e 14	Kabelschelle cable bond bride

312 - 160	Distanzbuchse spacer canon
320 - 20	Zugfeder tension spring ressort de tension
S 800 - 516	Schaltstange speed change lever tringle pour changement de vitesse
3,2 DIN 125	Unterlagsscheibe washer rondelle
225 e 10	Synchronmotor ohne Antriebsrolle synchronous motor without pulley moteur sans poulie
S 800 - 514	Schaltstück kompl. speed change drum tambour pour changement de vitesse
M 4 x 8 DIN 438	Gewindestift grub screw vis sans tête
3 x 10 DIN 96	Holzschraube wood screw vis à bois
S 800 - 526	Kreuzträger kompl. complete suspension chassis chassis intermédiaire compl. (croix)
S 800 - 521	Distanzrohr spacer canon
S 800 - 567	Gummilager suspension grommets amortisseur en caoutchouc
S 800 - 523	Kegelfeder conical spring ressort conique
5, 3 DIN 125	Unterlagsscheibe washer rondelle
M 5 DIN 934	Mutter nut écrou
S 800 - 568	Gummilager suspension grommets amortisseur en caoutchouc
312 - 157	Unterlagsscheibe washer rondelle

ERSATZTEILLISTE ZU TONARM TP 13  
SPARE PARTS LIST FOR TONE ARM TP 13  
LISTE DES PIECES DETACHEES DU BRAS TP 13

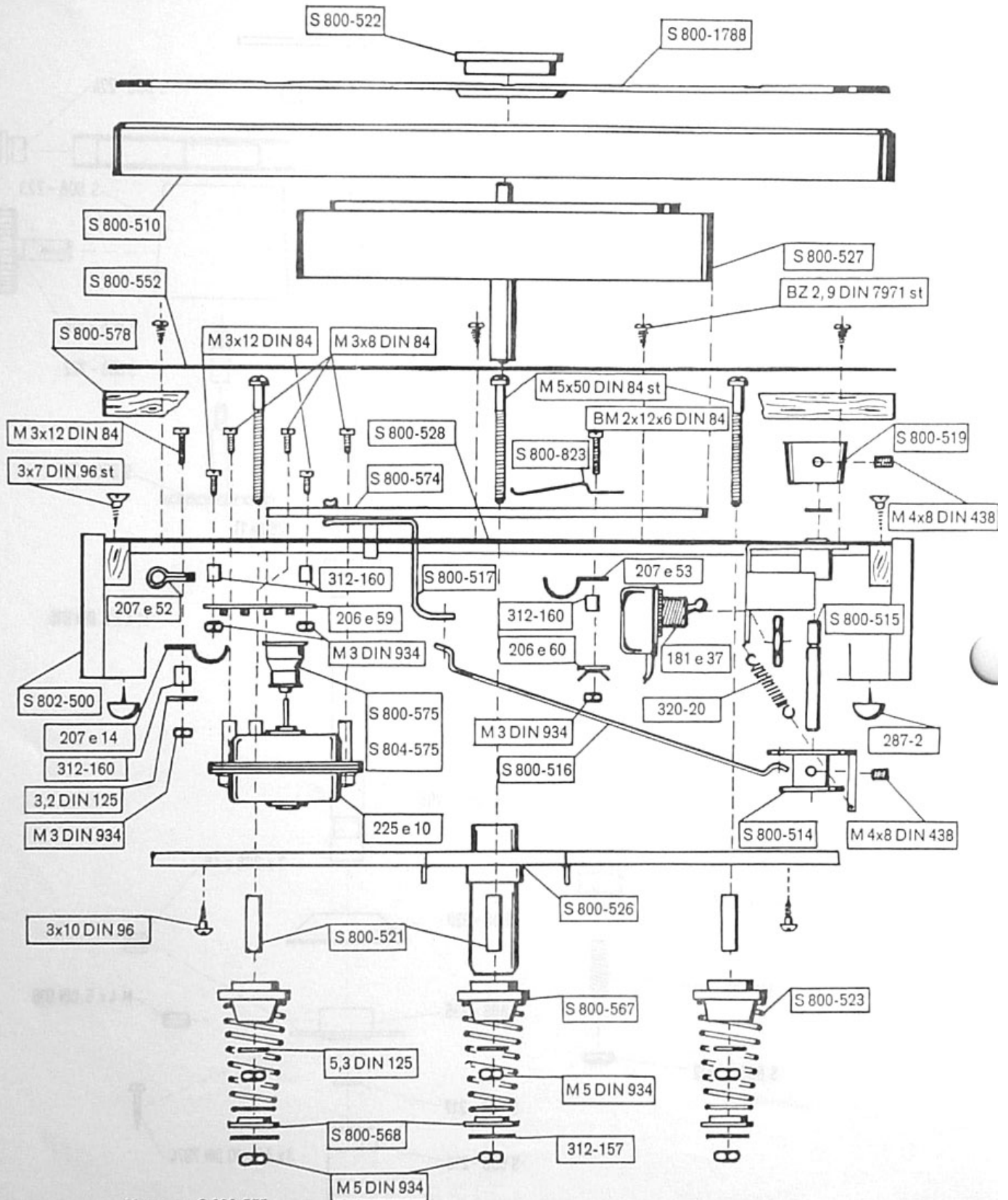
---

2) In der Reihenfolge der Abb. 2  
In sequence of fig. 2  
Selon fig. 2

---

S 808 - 225	Einstell-Lehre calibration plate jauge de force d'appui
S 808 - 220	Klemmstück clamp part balladeur
S 808 - 224	Verschlusskappe tube end cap bouchon
B 808 - 200	Tonarmrohr, mont. tone arm tube tube du bras, compl.
S 801 - 237	Tonarmgabel, kompl. arm rest, compl. support du bras, compl.
4,3 DIN 125	Unterlagsscheibe washer rondelle
A 4 DIN 137	Federscheibe locking washer rondelle
M 4 DIN 934	Mutter nut écrou
S 808 - 223	Gegengewicht counterweight contre-poids
S 808 - 3912	Schlitzmutter slot nut écrou fendu
S 808 - 221	Lagerschraube bearing screw vis du palier
S 808 - 108	Rändelschraube knurled screw bouton de serrage
2,3 DIN 6799	Sicherungsscheibe locking washer rondelle de blocage
S 808 - 205	Lagerachse tone arm shaft axe du bras
S 808 - 222	Gewindebuchse threaded bushing canon fileté
S 808 - 211	Rändelschraube knurled screw bouton de serrage

S 808 - 234	Griff kompl. handle compl. levier compl.
S 808 - 231	Ring ring anneau
M 3 x 10 DIN 85	Schraube screw vis
250 e 11	Kugel 3,5 mm ø ball bille
S 808 - 228	Zylinder cylinder cylindre
S 808 - 215	Haltearm holding arm support
M 4 x 5 DIN 916	Gewindestift grub screw vis sans tête
S 808 - 229	Kolben piston piston
S 808 - 208	Lagerhülse bearing bush colonne du palier
208 e 45	Gummifederung rubber grommets goumnes
S 808 - 230	Schraube screw vis
S 808 - 930	Abdeckkappe cover cap socle
321 - 26	Druckfeder pressure spring ressort
S 808 - 235	Tonarmführung kompl. bearing block base
M 4 x 5 DIN 916	Gewindestift grub screw vis sans tête
S 808 - 3912	Schlitzmutter slot nut écrou fendu
S 808 - 217	Federring spring ring anneau
S 808 - 218	Kugelhalter ball holder butée de la bille
2,9 x 10 DIN 7974	Holzschraube wood screw vis à bois



50 cps = S 800-575

60 cps = S 804-575

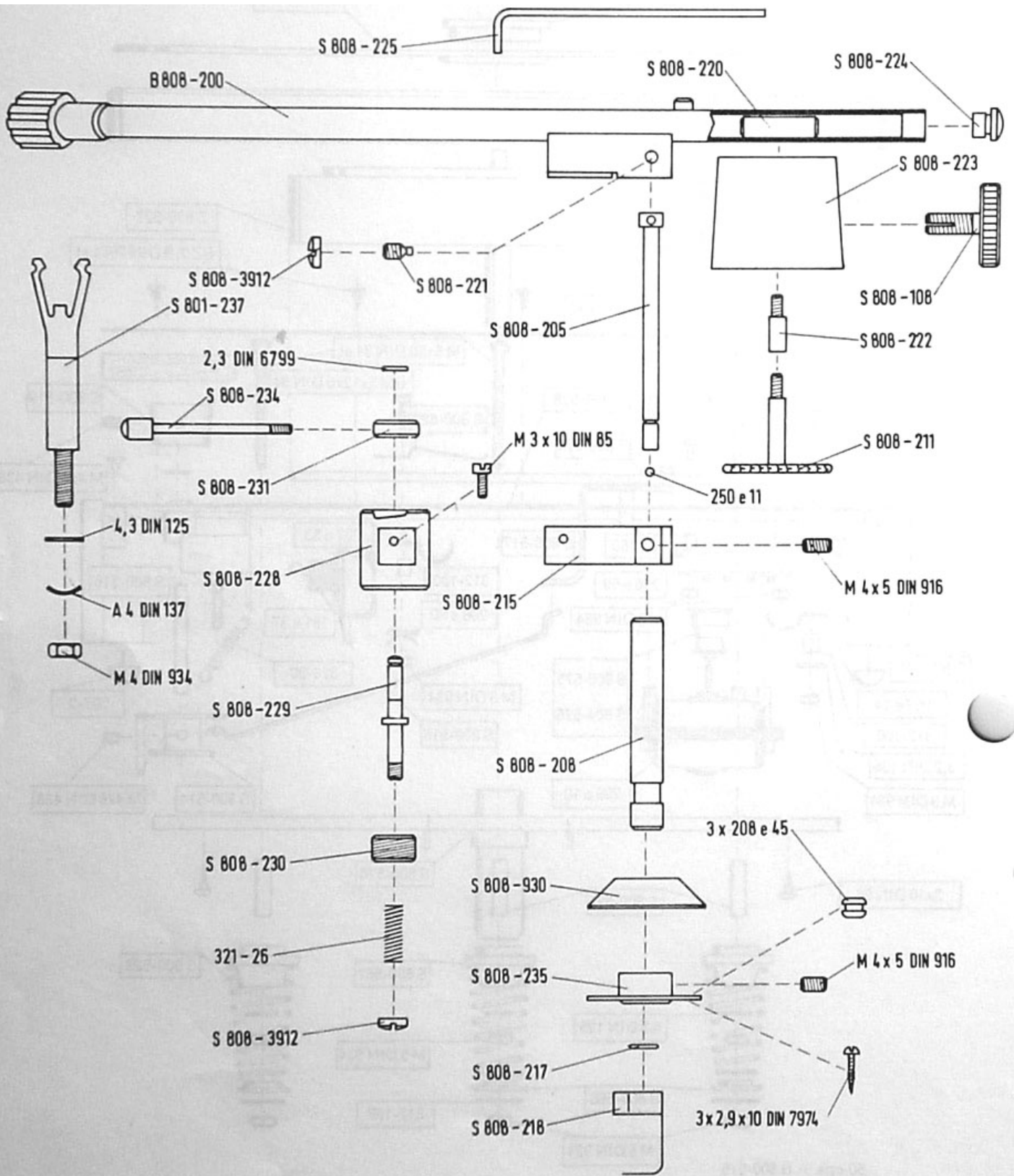


Fig. 2